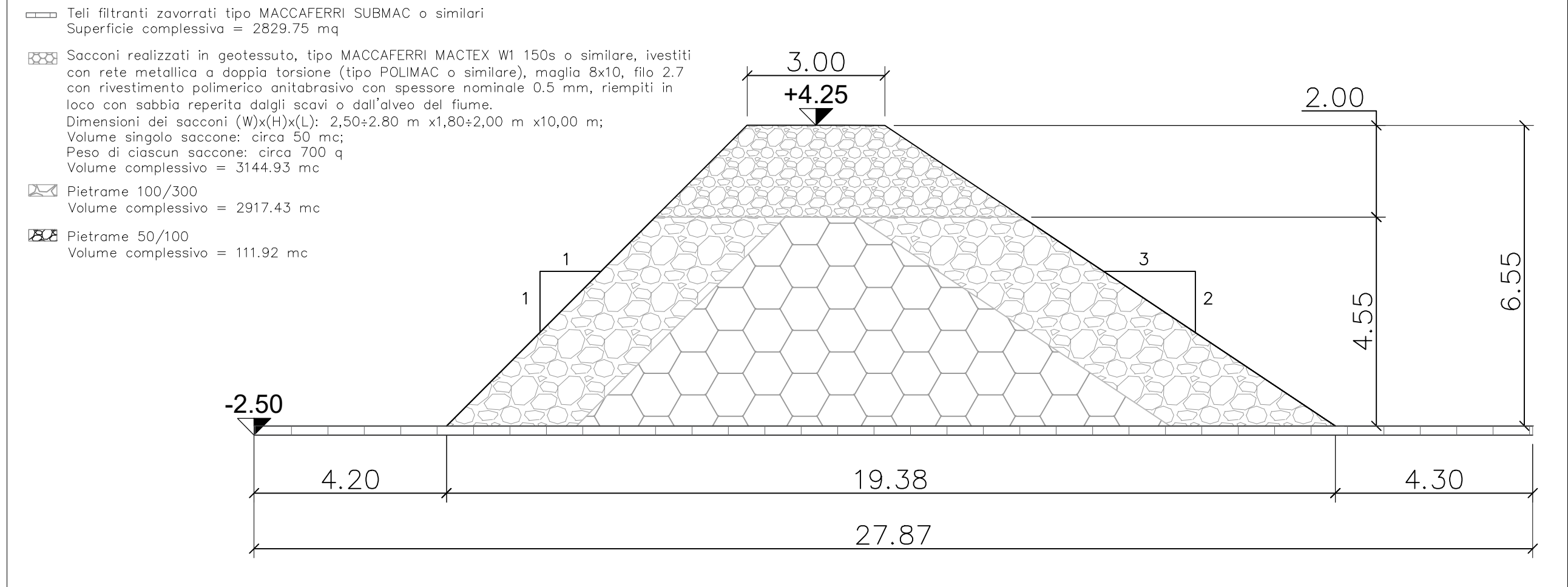


SEZIONE TIPOLOGICA PENNELLO 2DX INTERVENTO n°11 - SCALA 1:100
PENNELLO H = 6.55m



MODELLAZIONE TRIDIMENSIONALE DEL TERRENO E DELLE OPERE (Autodesk AutoCAD Civil3D)

Riepilogo sterro/riporto

Nome	Fattore di sterro	Fattore di riporto	Area 2D	Sterro	Riporto	Netto
PIETRAMME 100/300	1.000	1.000	1940.16m quad.	0.00 M. cub.	2917.43 M. cub.	2917.43 M. cub.<Riporto>
PIETRAMME 50/100	1.000	1.000	818.51m quad.	0.00 M. cub.	1111.92 M. cub.	1111.92 M. cub.<Riporto>
SACCONI	1.000	1.000	1260.36m quad.	0.00 M. cub.	3144.93 M. cub.	3144.93 M. cub.<Riporto>
SCAVO	1.000	1.000	6337.86m quad.	10854.15 M. cub.	0.00 M. cub.	10854.15 M. cub.<Sterro>
TELI ZAVORRATI	1.000	1.000	2829.75m quad.	0.00 M. cub.	565.95 M. cub.	565.95 M. cub.<Riporto>
Totale			11186.63m quad.	10854.15 M. cub.	7740.24 M. cub.	3113.91 M. cub.<Sterro>

LEGENDA

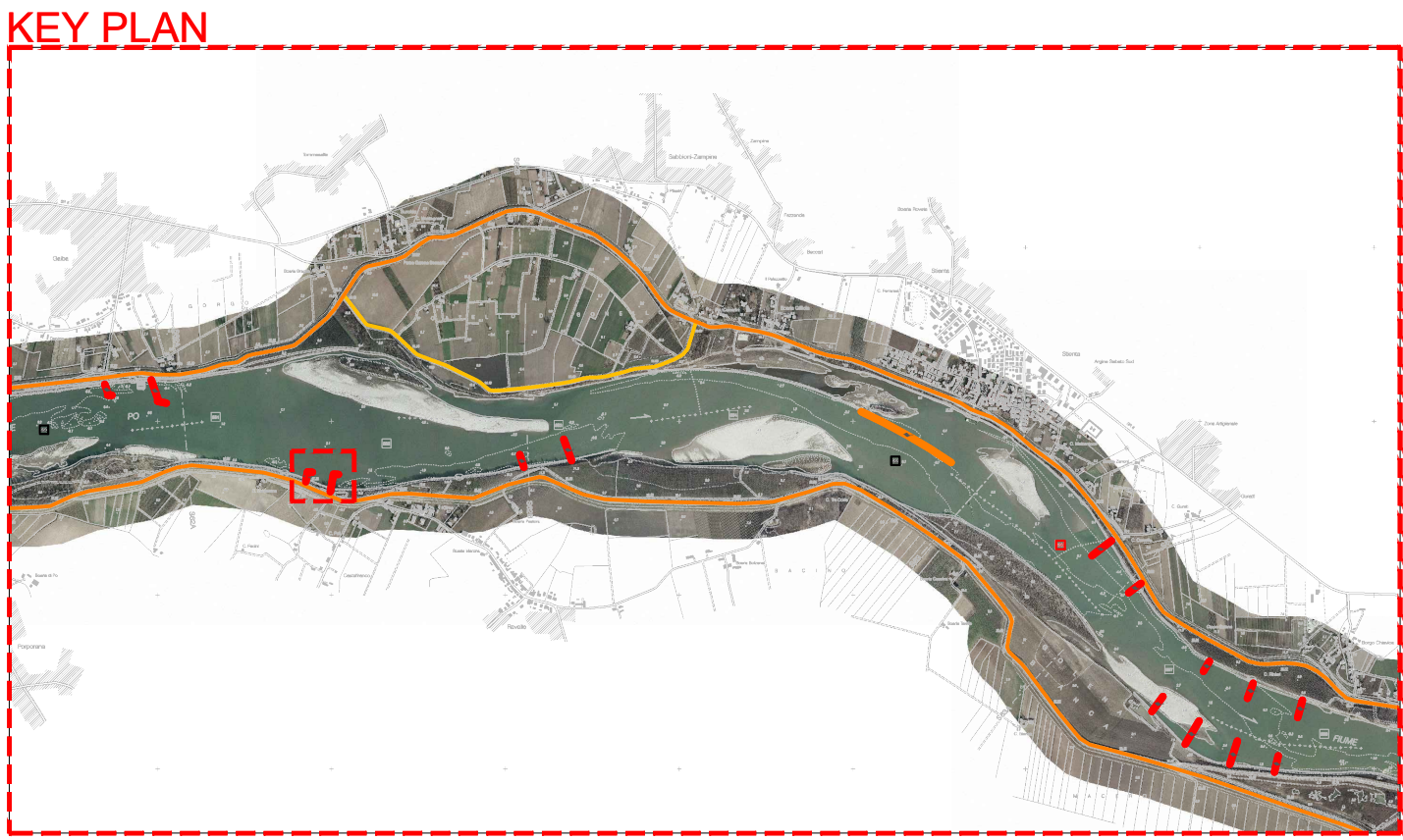
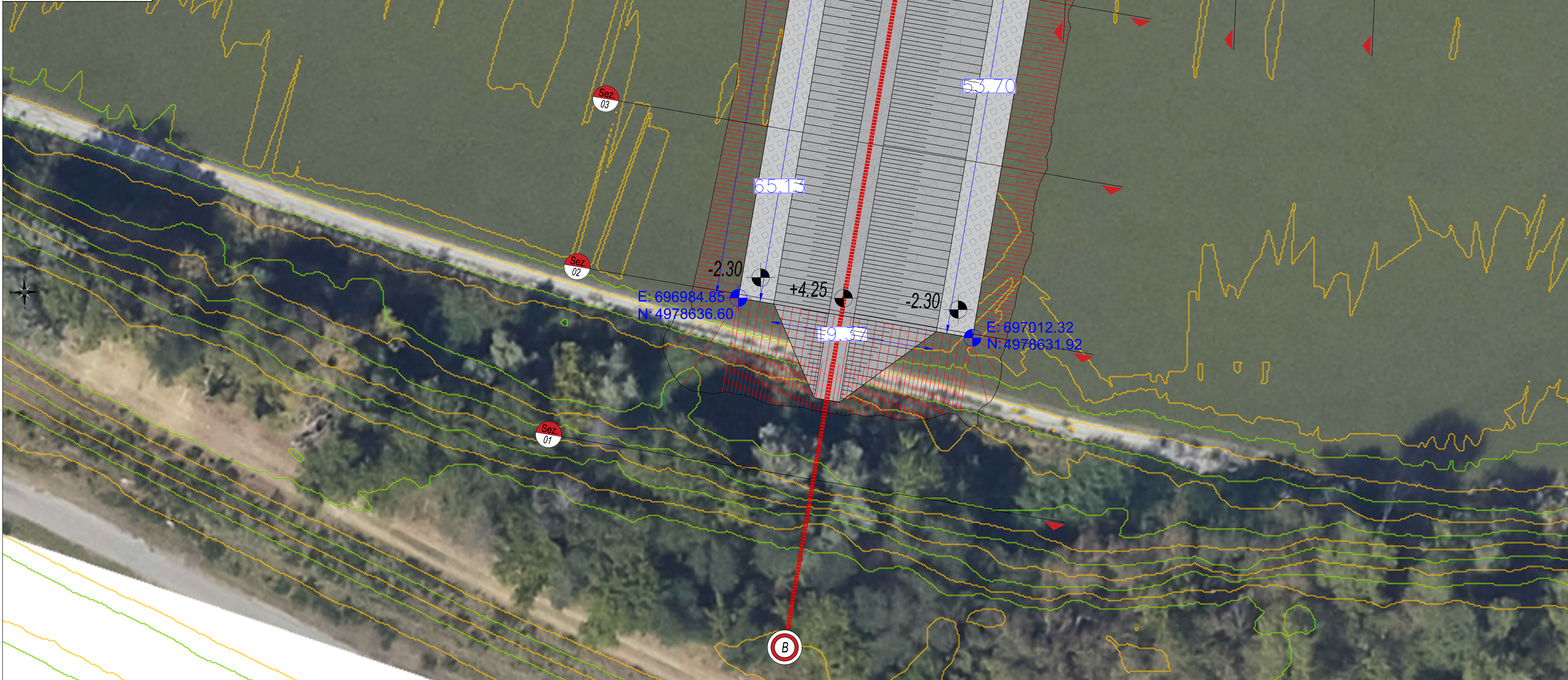
- CURVE DI LIVELLO PRINCIPALI (LIDAR+BATIMETRIA) - PASSO 2.0 m
- CURVE DI LIVELLO SECONDARIE (LIDAR+BATIMETRIA) - PASSO 0.5 m
- QUOTE ALTIMETRICHE DELLE CURVE DI LIVELLO IN M.S.L.M.
- SCARPATE SCAVO DI POSA TELI ZAVORRATI
- SEDIME VISIBILE TELI ZAVORRATI
- PENNELLO DI NAVIGAZIONE (VISTA PLANIMETRICA)
- QUOTE DI PROGETTO
- COORDINATE PER TRACCIAMENTO (EPSG: 32632 - UTM WGS84)
- PROFILO LONGITUDINALE

SEZIONI DI PROGETTO

DIREZIONE VISTA

NUMERO SEZIONE

LINEA DI SEZIONE



NOTA BENE:
LE COORDINATE DI RIFERIMENTO SONO ESPRESSE NEL SISTEMA DI RIFERIMENTO EPSG:32632 (WGS84-UTM32)



FE-E-8-NI - REGIMAZIONE A CORRENTE LIBERA DELL'ALVEO DI MAGRA DEL PO PER LE NAVI DI CLASSE Va CEMT DA FOCE MINCIO FINO A VALLE DI FERRARA

COMPLETAMENTO INTERVENTO TRA REVERE E FERRARA - PARTE 1

CUP: B49J21028320001 - CIG: A00250507A

Progetto Esecutivo

Responsabile del Procedimento:
Ing. Alessio Picarelli

Oggetto: STATO DI PROGETTO
INTERVENTO N°11 - PENNELLO 2DX
PLANIMETRIA DI INTERVENTO E SEZIONE TIPO

TAV. P.15.a
1:100/1:200

02 Revisione
01 Revisione
00 Emissione

NOVEMBRE 2024

Progetto R.T.I.:
Capogruppo mandataria:
Binini Partners S.r.l.
via Garibaldi 4
42121 Reggio Emilia
C.F. e P.IVA e R.I. 02409150352

Mandanti:

bininipartners

